

LONKING

ESCAVADEIRA HIDRÁULICA

CDM6205E

MOTOR

DEUTZ WECHAI

CABINE

ROPS & FOPS

POTÊNCIA LÍQUIDA

175HP/2000RPM

CAPACIDADE EM M³

1M³

SAPATAS

700MM

PESO OPERACIONAL

21100KG



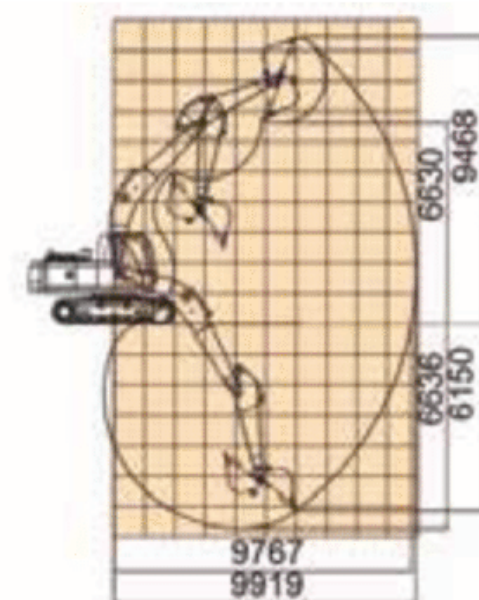
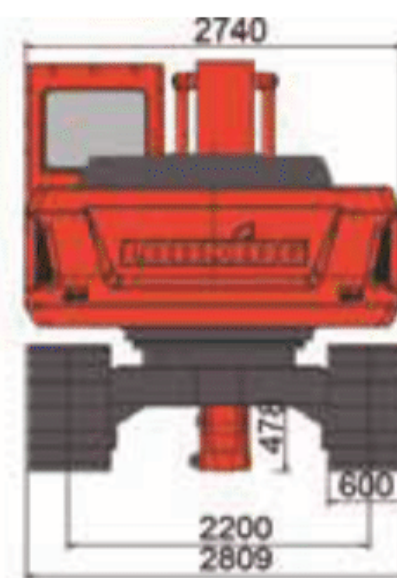
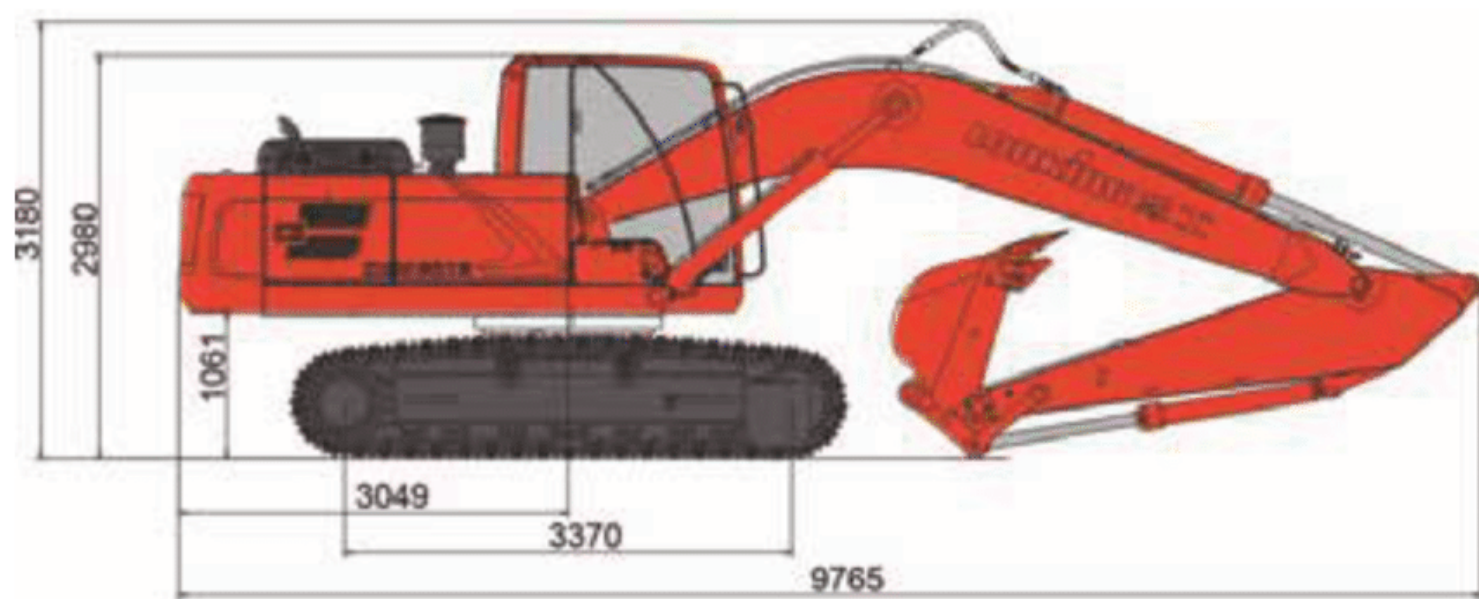
✓ MÁQUINAS ✓ PEÇAS
✓ SERVIÇO DE PÓS-VENDA

(61) 9.9215-5897
SIA TRECHO 2, 2
Bairro Zona Industrial (Guará),
CEP 71205080. Brasília - Distrito Federal

www.supremaagrodf.com



SUPREMA
AGRO
CONSTRUCTION



PARÂMETROS TÉCNICOS		
BÁSICO	Peso operacional	21100 kg
	Comprimento da lança	5675 mm
	Comprimento do braço	2920 mm
	Concha padrão	1 m ³
	Velocidade máxima de viagem	3.2/5.1 km/h
	Velocidade máxima de oscilação	10.6 rpm
	Capacidade de classificação	35%(70%)
	Pressão sobre o solo	45 kPa
	Força máxima de tração	205 kN
MOTOR	Modelo de motor	WP6G175E301
	Potência nominal	175 HP/2000 rpm
	Torque Máximo	760/1400-1500 N.m/rpm
	Deslocamento	6.75L
	Tanque de combustível	400L
SISTEMA HIDRÁULICO	Fluxo máximo (total)	34x2 L/min
	Pressão máxima de trabalho	35 MPa
	Pressão máxima do piloto	4 Mpa
	Força de escavação máxima do braço	105 kN(ISO) / 10707KGF
	Força de escavação máxima da concha	158 kN(ISO) / 16111KGF
Tanque de óleo hidráulico	256L	
CHASSIS	Largura do trilho	700 mm
	Número de sapatas	46 (ada lado)
	Número de roletes superiores	2 (cada lado)
	Número de roletes inferiores	7 (cada lado)
ELÉTRICO	Tensão do sistema	24 V
	Capacidade da bateria	24 V,120Ah x 2

Lonking, as Séries CDM Lonking e seus respectivos logotipos, bem como a identidade corporativa neste folheto, são marcas registradas da Lonking Holdings Ltds. e não podem ser usados sem permissão por escrito.

CONFIGURAÇÃO	
Item	Fabricante
Motor (TIER III)	WEICHAI
Válvula principal	LONKING
Bomba principal	Bomba dupla de fluxo variável
Motor de giro	LONKING
Motor de viagem	LONKING
Sistema elétrico	Parker

OPCIONAL
Martelo de quebra e tubulação
Luz de aviso de trabalho
Alarme de movimento
MP3
Rede de proteção superior
Rede de proteção frontal
Sapatas de garras triplas de 600 mm
Sapatas de garras triplas de 700 mm
Bloco de borracha de pista

CARACTERÍSTICAS DO PRODUTO
Motor de injeção direta turboalimentado Weichai. Estável e confiável, com baixo consumo de combustível
Sistema de filtragem de ar e combustível de três estágios
Sistema de resfriamento de ar de carga com radiador paralelo
Sistema de controle de fluxo positivo com função de interfluxo e reativação, prioridade de oscilação
Visor LCD de 7 polegadas com vários propósitos
Cabine ROPS confortável com 2,7m ³ de espaço operacional
Para-brisa sem molduras de cabine para ampliar o campo visual
Dispositivo de trabalho pesado com aços de bixa liga e alta resistência